



GENOPOLE

A LOUER



## PLATEFORME 814, 1<sup>ER</sup> ÉTAGE

385 M<sup>2</sup> DIVISIBLE

LABORATOIRES L1

BUREAUX

A PARTIR DE 20 M<sup>2</sup>  
DISPONIBLE IMMÉDIATEMENT

### Etat des Surfaces

niveau	type	Surf.
1er	Plateforme	385 m <sup>2</sup>

### Services

#### Espaces communs

Salle de réunion 15 m<sup>2</sup>  
Cafétéria 13 m<sup>2</sup>

#### Services communs

Nettoyage et entretien courant des surfaces privatives (bureaux et Labo. L1)  
Réseau téléphonie  
Accès sécurisé

#### Equipements communs

1 Centrale de traitement d'air  
2 groupe froid 140 Kw  
Contrôle d'accès

### Observation(s)

Charge admissible max. : 350 daN.m<sup>2</sup>  
Hauteur sous dalle : 2,85 m  
Place(s) de stationnement disponible  
Accessible Fibre optique très haut débit (sous condition)  
Campus clos et sécurisé

### Coûts de l'immobilier

Exprimé en surface locative

en € HT/m<sup>2</sup>/an

Loyer	L1	NC
	Bureau	NC

#### Autres éléments constitutifs

<b>Charges Générales Campus &amp; immeuble</b>	Taxe foncière Taxe bureau Taxe des déchets et ordures ménagères	NC
	Assurance immeuble Surveillance & Gardiennage nuit & WE	
	Entretien des espaces verts Entretien & gestion des parties communes Gestion de la signalétique et du jalonnement interne Nettoyage et contrôles techniques des parties communes	
<b>Charges Spécifiques</b>	Gestion et maintenance contrôle d'accès Gestion de la climatisation Gestion téléphonie (hors conso.) Accès cafétéria Accès salles de réunions Accès sanitaires Eau chaude/froide Contrôle d'accès des communs Relamping et petit entretien	NC
	Groupe 2 - Accueil	



### Conditions Générales

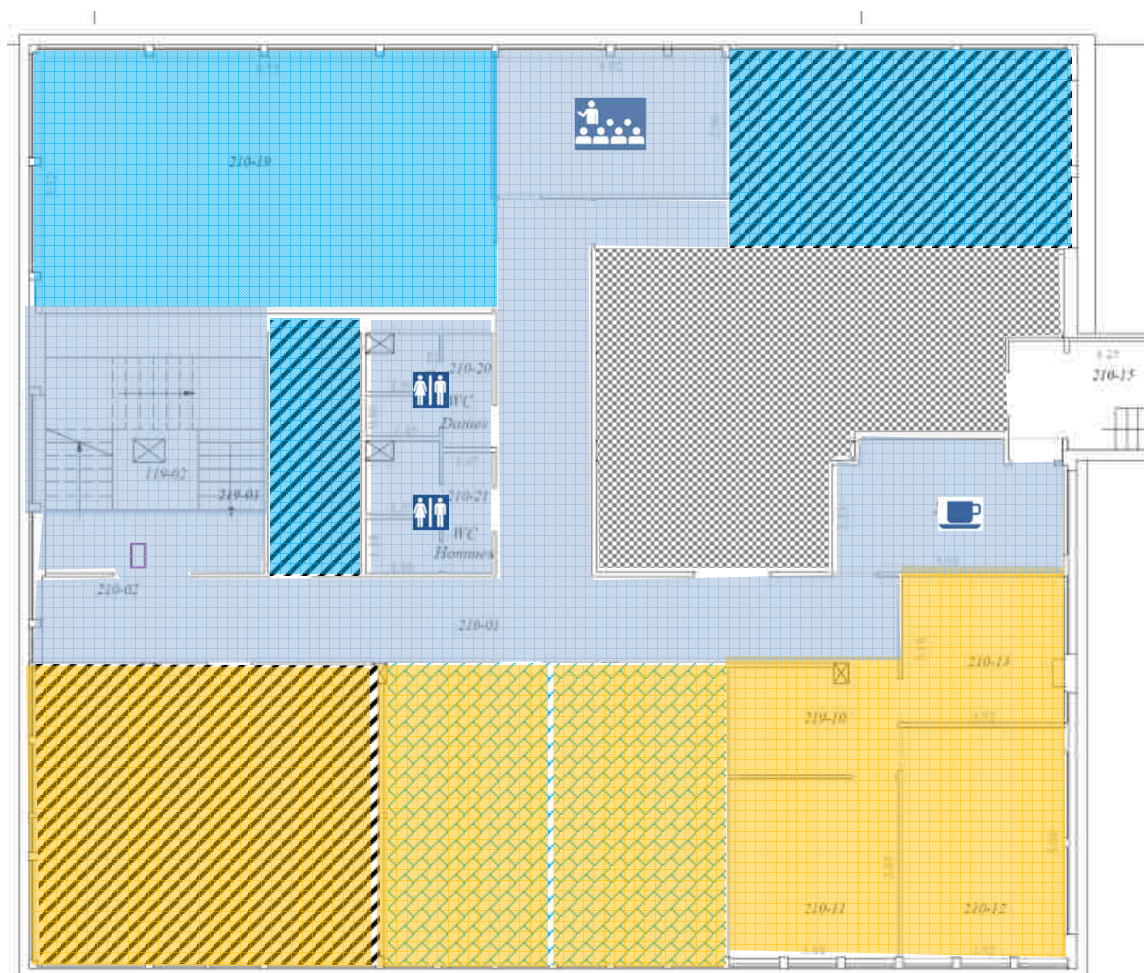
Bail : 3/6/9 ou dérogatoire\*  
Régime fiscal : TVA  
Dépôt de garantie : 3 mois de loyer HT/HC  
Indexation annuelle : indice ILAT

\* sous conditions

Document non-contractuel | Fiche produit | Plateforme 210 -FR | 13/02/15



## PLAN & PRINCIPALES CARACTÉRISTIQUES



### Types des surfaces

-  Bureau
-  L1
-  Surf. Mixte Bureau/L1
-  L2
-  Surface technique non accessible
-  Surfaces occupées
-  Circulations communes et privatives, espaces de vie, et espaces communs techniques

### Types d'espaces & équipements

-  Salle de réunion
-  Cafétéria
-  Sanitaires

Tél. : + 33 160 871 470

[contact@semgenopole.fr](mailto:contact@semgenopole.fr)

[www.semgenopole.fr](http://www.semgenopole.fr)